



Raport CSR 2017

KUEHNE+NAGEL



Spis treści

Wstęp	
List otwierający	3
O Kuehne + Nagel	4
Wizja 2020	6
Nasi Interesariusze	8
Nasze usługi	10
Nagrody, które otrzymaliśmy w 2017 roku	15
Społeczeństwo	17
Wspieramy lokalnie	18
Inicjatywy wewnętrzne	20
Bezpieczeństwo	26
Środowisko	36
Etyka i Compliance	40
Tabele GRI	46

List otwierający od Guillaume Sauzedde



Drodzy Czytelnicy,

Codziennie podejmowane przez Kuehne + Nagel operacje są dedykowane realizacji naszych założeń i celów, których nieodłącznym elementem jest rozwój naszych partnerów i ich organizacji. Kreowanie długoterminowej, zrównoważonej wartości dla naszych Klientów oraz ich Klientów, partnerów biznesowych i naszych pracowników jest kluczowym elementem naszych podstawowych założeń.

Wszelkie działania, które podejmujemy są motywowane wsparciem i rozwojem wartości łańcucha dostaw naszych Klientów. Jest to możliwe, dzięki naszym ekspertom, doświadczeniu i posiadanej technologii. Zaprojektowana i wdrożona przez nas strategia zrównoważonego rozwoju jest nieodłączną składową naszej działalności.

Wykorzystując posiadaną przez nas wiedzę w zakresie technologii oraz systemów IT, rozwijamy naszą ofertę o takie narzędzia jak kalkulator CO₂, który pozwala na obliczenie oraz monitoring emisji CO₂. Połączenie sił przy realizacji projektów zorientowanych na zrównoważony rozwój, gwarantuje nam osiągnięcie naszych ambitnych celów, które odpowiadają na potrzeby sygnalizowane przez naszych interesariuszy. Wszystkie nasze działania w ramach łańcucha dostaw oraz związane z nimi innowacje, wspierają naszych Klientów w realizacji ich zrównoważonych planów działania.

Nasze zrównoważone inicjatywy są tworzone i wdrażane przez wykwalifikowanych ekspertów, którzy są częścią zespołu Kuehne + Nagel. Wszechstronne programy certyfikacji, do których się stosujemy, zapewniają wysoką jakość implementacji tych założeń. Stosowana przez nas kompleksowa koncepcja szkoleń koncentruje się na uwzględnieniu środowiskowych i zrównoważonych celów, przy jednoczesnym za-

pewieniu bezpiecznego środowiska pracy.

Dokładamy wszelkich starań, by działać w zgodzie z wysokimi standardami biznesowymi oraz zapewnić naszym pracownikom dostęp do kompleksowych i wartościowych szkoleń i warsztatów. Celem tych działań jest bezkompromisowe stosowanie się każdego z nas do regulacji i wytycznych, takich jak przyjęty przez Kuehne + Nagel Kodeks Postępowania. Kontynuujemy wzmocnienie znaczenia Programu Etyki i Zgodności poprzez promocję inicjatyw, dotyczących takich zagadnień jak, Prawo Konkurencji czy Korupcja. Działalność ta jest integralną częścią polityki biznesowej i kultury Kuehne + Nagel.

Pragniemy rozwijać ludzi wokół nas. Przykładowo, w ramach globalnego programu, Global Talent Development Program oferujemy intensywny kurs dla uczestników z różnorodnych regionów, w których dostrzegamy potencjał na przyszłych liderów Kuehne + Nagel.

Jesteśmy zaangażowani w przyszły rozwój naszych zrównoważonych działań i poszerzania ich o nowe cele. Nasze działania będą zorientowane na zmniejszeniu częstotliwości incydentów polegających na utracie czasu. Chcemy zmniejszać poziom negatywnego oddziaływania na środowisko naszych operacji w ramach łańcucha dostaw oraz wprowadzać zrównoważone, innowacyjne rozwiązania, które będą tworzyły długoterminową wartość dla naszych Klientów.

Z poważaniem,

Guillaume Sauzedde,

Prezes Kuehne + Nagel w Polsce

O Kuehne + Nagel

KN na Świecie

Globalna sieć połączeń
w **7 Regionach**

1,300 lokalizacji
w ponad **100** krajach

Około **76,000**
pracowników

Obrót netto **18,594**
milionów CHF w 2017

KN w Polsce

Od 1992
roku na rynku

1800
pracowników

25 lokalizacji

Ponad **189,900 m²**
powierzchni magazynowej



NR 1

na całym świecie
w spedycji morskiej



NR 2

na całym świecie
w spedycji lotniczej



NR 5

na całym świecie
w spedycji drogowej



NR 2

a całym świecie
w Logistyce Kontraktowej



Nasza historia

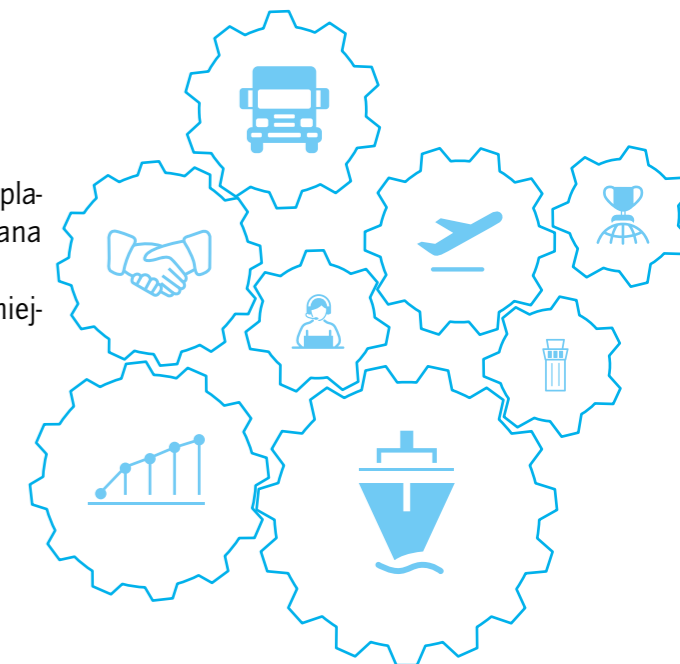
Firma założona w 1890 roku w Bremen w Niemczech przez Augusta Kuehne i Friedricha Nagla, Kuehne + Nagel, specjalizowała się w imporcie i eksporcie bawełny, zbóż, drewna, paszy dla zwierząt oraz cukru.

Od tego czasu Kuehne + Nagel przekształciła się w wiodącego światowego dostawcę innowacyjnych i w pełni zintegrowanych rozwiązań w zakresie łańcucha dostaw, z siedzibą w Schindellegi w Szwajcarii.



Nasza rola

Umożliwiamy naszym klientom realizację ich planów, ponieważ nasza działalność jest dedykowana rozwojowi naszych partnerów i ich organizacji. Globalna sieć logistyczna jest naszym najsilniejszym atutem.





Nasza Misja

Nasza globalna sieć jest naszym największym atutem.

Zaangażowanie, integracja oraz innowacyjność są w centrum naszej filozofii biznesu.

Skupiamy się na potrzebach naszych klientów, dostarczamy zintegrowane rozwiązania logistyczne o wyjątkowej jakości i doskonałości operacyjnej – **jesteśmy rozszerzeniem Twojej firmy**.

Nasza misja (2.0)

Ulepszamy działalność naszych klientów, napędzając łańcuchy wartości poprzez ludzi, ekspertyzę, i technologię.

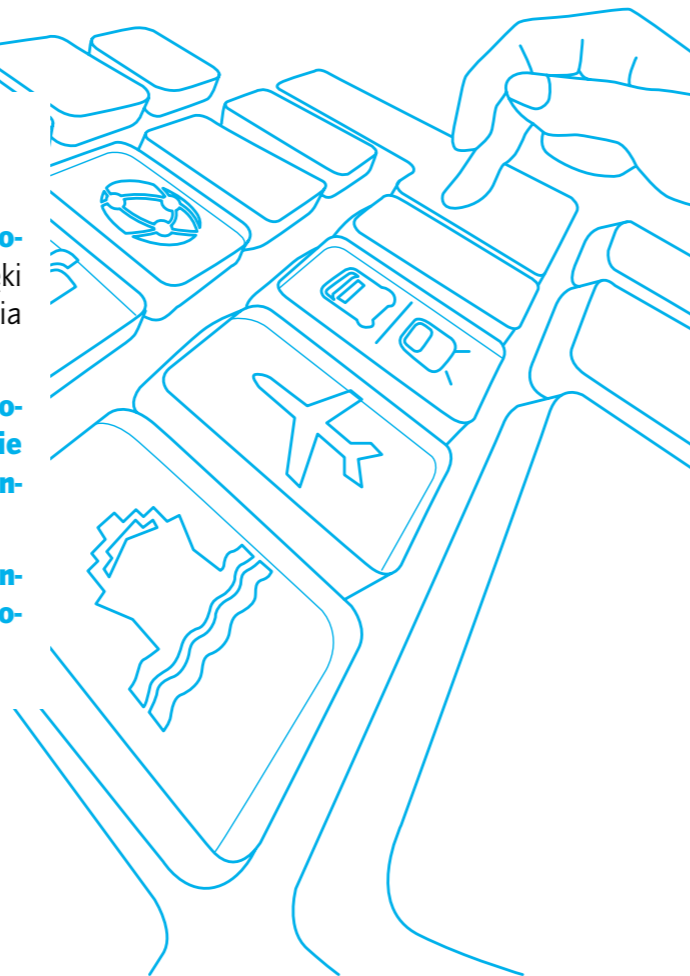


Nasze podejście

Ścisła współpraca z naszymi klientami pozwala nam **zrozumieć ich wyjątkowe wyzwania i potrzeby** – dzięki czemu możemy znaleźć najbardziej optymalne rozwiązania **ulepszające ich łańcuchy dostaw**.

Nasi **eksperti ds. rozwiązań** są gotowi **stworzyć dopasowane, kompleksowe rozwiązania w zakresie łańcucha dostaw**, wykorzystując **solidne platformy informatyczne**.

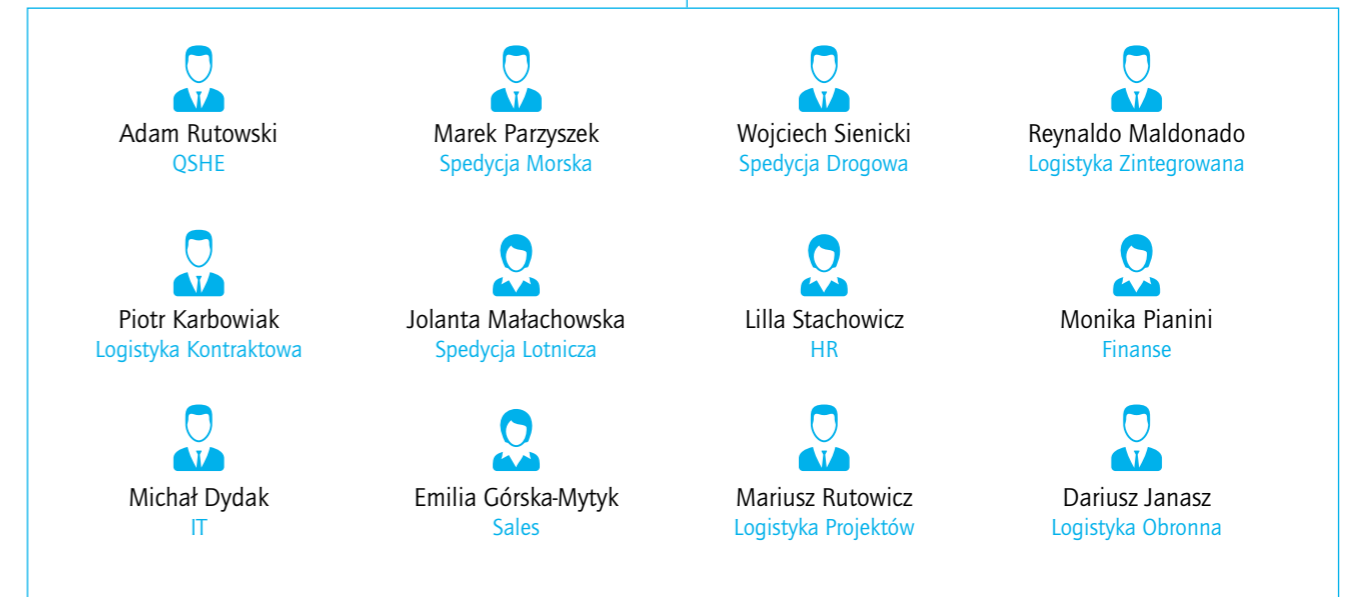
Podejście stosowane w naszych usługach **dla dobra klientów** sprawiło, że staliśmy się jednym z **najlepszych dostawców logistycznych**.



Struktura organizacyjna Kuehne + Nagel w Polsce



Guillaume Sauzedde
Prezes Kuehne + Nagel w Polsce



Ostatnie zmiany dotyczące Zarządu Kuehne + Nagel:

- W Grudniu 2017 roku funkcję Prezesa Kuehne + Nagel objął Guillaume Sauzedde, zastępując swojego poprzednika Ingo Goldhammera.
- Na przełomie 2017 i 2018 roku zaszły zmiany na stanowiskach: Dyrektora Logistyki Kontraktowej, Dyrektora HR, Dyrektora IT.



Wizja 2020

Kuehne + Nagel zobowiązuje się do wdrażania zrównoważonych, przyjaznych dla środowiska oraz innowacyjnych rozwiązań w ramach swojego łańcucha dostaw. Naszym celem jest redukcja działań mających negatywny wpływ na środowisko. Kwestie środowiskowe są integralną częścią planowania naszej strategii oraz podejmowanych przez nas decyzji. Kuehne + Nagel wdrożyło rygorystycznie egzekwowaną globalną politykę środowiskową. Obejmuje ona następujące zobowiązania:

- Wprowadzić efektywne zarządzanie emisją dwutlenku węgla w ramach wszystkich operacji Kuehne + Nagel.
- Oferować naszym klientom alternatywne rozwiązania, które są wrażliwe na środowisko.
- Efektywnie komunikować naszą pro-środowiskową politykę oraz nasze cele wśród naszych pracowników i podwykonawców.
- Uwzględnić działanie przyjazne środowisku jako kluczowe kryterium przy doborze dostawców.
- Promować aktywne zaangażowanie w grupach branżowych, których działania są zorientowane na zrównoważony rozwój.

Niskoemisyjne instalacje

Fotowoltaiczne panele pokrywają 700 000 m² naszych biur i magazynów



Program Environment Champion

Globalna sieć ponad 600 Environment Champions, którzy obok swoich codziennych obowiązków angażują się w dobroczynne inicjatywy mające na celu szerzenie świadomości z zakresu ochrony środowiska.

Doskonalenie procesów

Zarządzanie efektywnością wykorzystania zasobów poprzez konsolidację przestrzeni magazynowych, instalację oświetlenia z sensorem wrażliwym na ruch i inne aktywności prowadzone w naszych obiektach magazynowych.

Efektywne zarządzanie flotą

Wszyscy członkowie Kuehne + Nagel, którzy zarządzają flotą są zobowiązani do zmniejszania konsumpcji paliw oraz optymalizacji wykorzystywanych samochodów.

Zmiana przyzwyczajeń

Zapewnienie szkoleń dla wszystkich Environment Champions z zakresu czterech kluczowych obszarów świadomości środowiskowej: ogólna indukcja, efektywność energetyczna, efektywność przy użyciu paliwa, gospodarowanie odpadami.



Nasi Interesariusze



Kuehne + Nagel nieprzerwanie rozwija narzędzia i programy, by maksymalizować wartość dialogu ze swoimi interesariuszami oraz móc lepiej ocenić wpływ naszej działalności na środowisko naturalne jak i społeczności, które nas otaczają.

Taką komunikację cechują:

- Rzeczowość
- Regularność
- Zróżnicowanie
- Bezpośredni związek z naszą działalnością oraz środowiskiem

Klienci

W trosce o naszych klientów staramy się nieustająco udoskonalać nasz serwis oraz usługi, które im oferujemy. Nieodłącznym elementem naszego rozwoju jest prowadzenie dialogu z naszymi klientami. Od 2017 roku w każdej chwili mają możliwość podzielenia się z nami swoim doświadczeniem ze współpracy za pomocą dostępnej na naszej stronie ankiety satysfakcji – Feedback Form. Nasi klienci odgrywają także kluczową rolę w szerzeniu świadomości o takich zagadnieniach jak, zrównoważony rozwój oraz związana z naszymi operacjami, emisja CO².

Pracownicy

Nasi pracownicy mogą podzielić się swoimi odczuciami i spostrzeżeniami w ramach wewnętrznej oceny satysfakcji z pracy, którą przeprowadzamy minimum raz w roku. Wyniki takich badań pozwalają nam na ocenę naszej strategii oraz jej budowę na kolejne lata. Dodatkowo, nasz dział kadrowy organizuje dziesiątki wydarzeń, które mają na celu pobudzić kreatywność i pozytywne emocje wśród wszystkich pracowników Kuehne + Nagel.

Dostawcy

Wysokie standardy etyczne, przejrzystość oraz transparentność działań na całej długości naszego łańcucha dostaw to priorytet, według którego dobieramy naszych współpracowników. Dążymy do posiadania w portfolio naszych partnerów, firm których praktyki oraz standardy w ramach bezpieczeństwa i higieny pracy pozytywnie oddziałują na środowisko.

Nasza Branża

Interakcje między członkami branży logistycznej pierwotnie odbywają się poprzez branżowe grupy robocze. Kuehne + Nagel angażuje się w grupy, które reprezentują sektor logistyki, słuszne interesy oraz pochylają się nad rozwiązaniami branżowymi, które mogłyby prowadzić do działań z uwzględnieniem zrównoważonego rozwoju.

Akcjonariusze

Jako publicznie notowana spółka, Kuehne + Nagel udostępnia do wiadomości publicznej kwartalne raporty ze szczegółowymi danymi dotyczącymi swoich wyników finansowych. Podczas corocznego walnego zgromadzenia nasi akcjonariusze zgodnie z wymaganiami ustawowymi, głosują nad sprawami wspólnego zainteresowania. Dodatkowo, akcjonariusze mogą zaproponować tematy, które zostaną poruszone podczas walnego zgromadzenia.

Stowarzyszenia i inicjatywy

- Kuehne + Nagel aktywnie poszukuje informacji o programach i projektach dotyczących zrównoważonego rozwoju, które:
- Wspierają nakładanie globalnych standardów dotyczących zrównoważonego rozwoju
- Pracują w kierunku poprawy zrównoważonego rozwoju związanego z warunkami, w których operuje branża
- Odkrywa innowacyjne rozwiązania przyczyniające się do zrównoważonego rozwoju

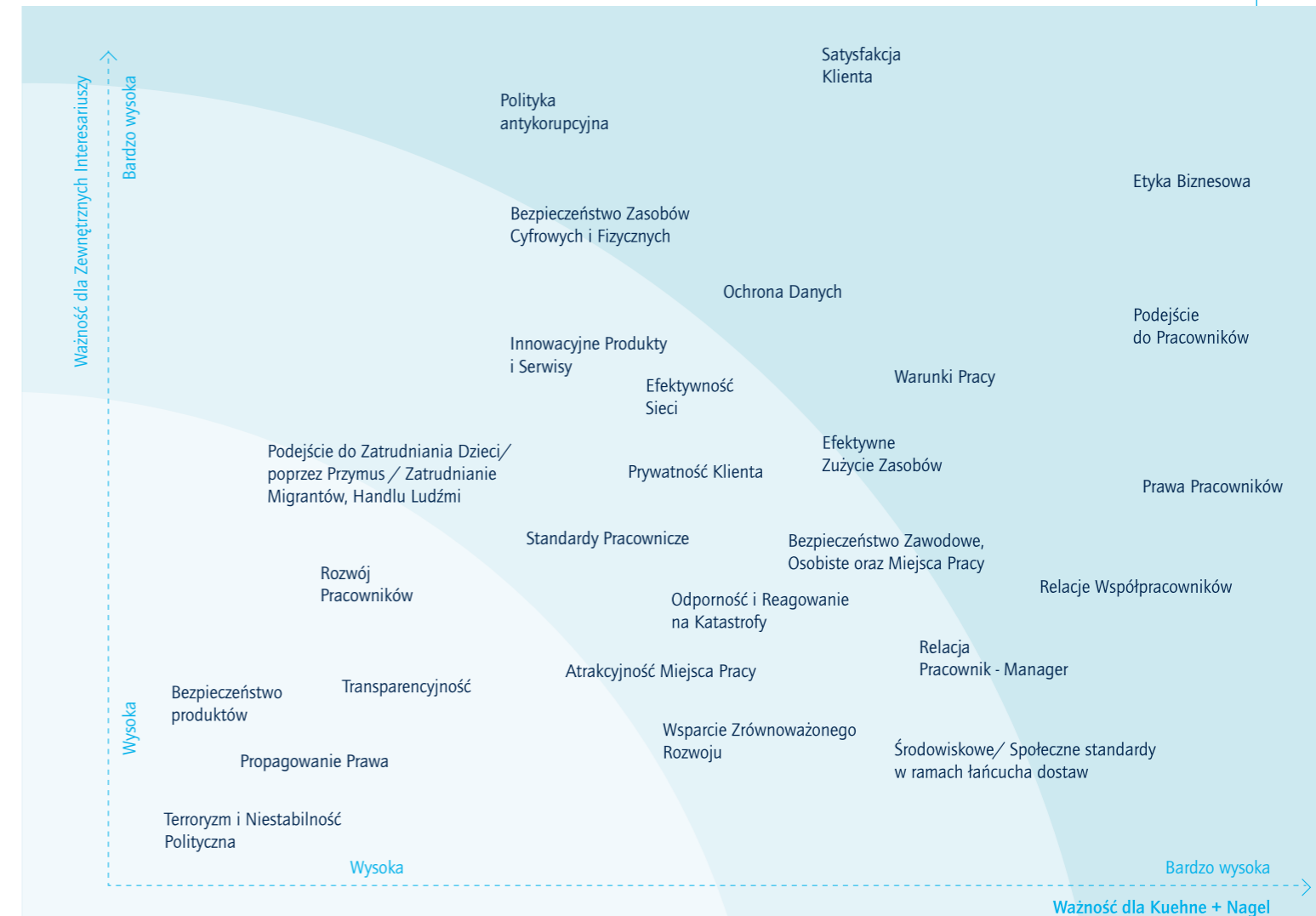
Współpraca z partnerami z branży jest możliwa dzięki udziałowi Kuehne + Nagel w poniższych projektach i inicjatywach:

- Polska Izba Spedycji i Logistyki (PISIL)
- Międzynarodowe Zrzeszenie Przewoźników Powietrznych (IATA)
- Międzynarodowa Federacja Zrzeszeń Spedytorów (FIATA)
- Polsko-Niemiecka Izba Przemysłowo-Handlowa
- Cargo 2000

Matryca priorytetów

W Kuehne + Nagel uważamy, że uwzględnienie zasięgu naszego oddziaływania na ekonomię, środowisko i społeczność powinno być jednym z podsta-

wowych elementów analizy naszych działań. W celu prawdziwego zaadresowania tych kwestii, polegamy na naszych ekspertach oraz cenimy opinię naszych zewnętrznych interesariuszy. Dlatego też, przeprowadziliśmy wewnętrzne oraz zewnętrzne badanie, która wskazała nam najcenniejsze dla naszego środowiska wartości. Jego wyniki są dla nas kluczem do podejmowanych przez nas działań. Poniższy graf nie zawiera wszystkich tematów, które były brane pod uwagę w badaniu, a te które okazały się być najistotniejsze według naszych ekspertów i zewnętrznych interesariuszy. Celem projektu jest poszerzenie oraz nakierunkowanie naszych działań na kwestie, które są istotne dla środowiska, w którym operujemy.





Nasze usługi

Optymalne rozwiązania logistyczne Kuehne + Nagel

Jako operator one stop shopping oferujemy pełen zakres usług logistycznych w ramach spedycji lotniczej, morskiej, drogowej, kolejowej oraz logistyki kontraktowej i zintegrowanej. Dzięki temu Klient jest w stanie znaleźć u jednego dostawcy ofertę logistyczną dopasowaną do jego indywidualnych potrzeb i dokonać optymalizacji swojego łańcucha dostaw.



Spedycja
morska



Spedycja
lotnicza



Spedycja
drogowa



Spedycja
kolejowa



Logistyka
kontraktowa



Logistyka
zintegrowana



Logistyka
Projektów



Spedycja morska

Co oferujemy?

Nasze usługi zapewniają wysoką elastyczność dzięki współpracy z wiodącymi przewoźnikami oraz dzięki łatwemu dostępowi do informacji o przewozie i możliwości monitorowania ładunku przez nasz globalny system KN Login.

Dlaczego Kuehne + Nagel jest numerem jeden na świecie wśród dostawców usług transportowych drogą morską? Kluczem do naszego sukcesu w branży jest doświadczenie, specjalistyczna wiedza oraz globalny zasięg.

Blisko 8000 specjalistów w transporcie morskim na całym świecie pomaga w znalezieniu właściwych rozwiązań transportowych, dostosowanych do indywidualnych potrzeb Klientów. Niezależnie od wielkości biznesu i lokalizacji jesteśmy pewni, że możemy spełnić Twoje wymagania.

Najważniejsze fakty:

- Ponad 1,300,000 cbm / 40,000 TEU ładunków skonsolidowanych
- Ponad 2000 obsługiwanych linii
- Profesjonalna obsługa ładunków na każdym etapie transportu



4,4

milionów TEU w 2017 r.



11,932

eksportowanego TEU dziennie



9,543

specjalistów spedycji morskiej



NR 1

na świecie



Spedycja lotnicza

Co oferujemy?

Każdego roku Kuehne + Nagel przewozi ponad 1.200.000 ton ładunku lotniczego obsługując kluczowe międzynarodowe rynki, jak i realizując transporty indywidualne na odległych kierunkach. Kuehne + Nagel to ponad 3600 dedykowanych ekspertów, którzy dostarczają wysoką jakość serwisu z 300 biur na świecie.

Kuehne + Nagel proponuje mierzone na miarę rozwiązania lotnicze, tak by sprostać wyzwaniom, przed którymi stają nasi Klienci w dzisiejszej dobie dynamicznych zmian w produkcji oraz środowisku usług. Skontaktuj się z nami już dzisiaj, abyśmy mogli zacząć myśleć nad nowymi rozwiązaniami, dzięki którym Twoje cargo będzie zarządzane efektywnie.

Nasze serwisy

Możesz polegać na Kuehne + Nagel, zapewnimy Ci:

- Stałe zdolności ładunkowe na pokładach zaufanych przewoźników
- Pracę w oparciu o ustandaryzowane systemy operacyjne i IT
- Standardy zgodne z planowaniem i monitorowaniem Cargo iQ



1,6

milionów ton w 2017 roku



4.301

ton dziennie



6,693

specjalistów spedycji lotniczej



NR 2

na całym świecie



Spedycja drogowa

Nasza flota ponad 5.000 pojazdów oraz długoterminowe umowy z preferowanymi podwykonawcami pozwalają zapewnić naszym Klientom maksymalne zdolności przewozowe i elastyczność pozwalając zaspokoić wszelkie potrzeby logistyczne.

Odbiór i dostawa realizowane bezpośrednio jednym pojazdem zapewniają większe bezpieczeństwo i bardzo atrakcyjne terminy dostaw poprzez wyeliminowanie przeładunków. Nasz zespół doświadczonych specjalistów logistycznych jest w pełni skoncentrowany na zapewnieniu najwyższych standardów obsługi - dbając aby przesyłki dotarły do miejsca przeznaczenia bezpiecznie, na czas i w idealnym stanie.

Usługi wartości dodanej

Aby umożliwić szybkie i elastyczne reagowanie, oraz indywidualne podejście do konkretnych potrzeb łańcucha dostaw, oferujemy kompleksową obsługę logistyczną dającą wartość dodaną - w tym dodatkowe usługi wykonywane na życzenie Klienta.

- Awizacje umożliwiające odbiorcy zaplanowanie dostępności towaru
- Dostawa w ustalonym dniu i/lub o określonej godzinie
- Koncepcja dwóch kierowców, aby zredukować czas realizacji
- Status widoczny w czasie rzeczywistym dzięki systemom telematki naczip
- Raportowanie realizacji dla danego klienta przez KN Login



3,1

miliardów CHF obrotu netto w 2017 r.



18,4

milionów przesyłek w 2017 r.



8,040

specjalistów spedycji drogowej



NR 5

w Europie



Nasi eksperci posiadają dogłębną wiedzę w zakresie sześciu kluczowych sektorów gospodarki. Wiemy dokładnie, jakie wyzwania dotyczą łańcucha dostaw w Twojej branży i wiemy jak im sprostać. To pozwala nam zaprojektować, wdrożyć i zarządzać rozwiązaniami dostosowanymi do potrzeb Twojej firmy, szybciej i bardziej efektywnie.

Sektory, które wspieramy w ramach logistyki kontraktowej:

- Przemysł lotniczy
- Przemysł motoryzacyjny
- Rynek dóbr konsumenckich
- High Tech
- Sektor przemysłowy
- Produkty medyczne i opieka zdrowotna



Logistyka kontraktowa

Jesteśmy jednym z wiodących dostawców usług logistyki transportowej na świecie. Posiadamy magazyny oraz przestrzeń logistyczną o powierzchni ponad 7 milionów metrów kwadratowych na terenie ponad 65 krajów.

Nasza firma jest najlepszym wyborem, jeżeli poszukujesz niezawodnego outsourcingu logistycznego i zarządzania złożoną siecią dostaw. Nasze zintegrowane usługi obejmują wszystkie aspekty planowania logistycznego, kontroli i wykonawstwa. Od początku do końca zajmujemy się tworzeniem rozwiązań, które przekształcają wyzwania logistyczne w znaczącą przewagę konkurencyjną.

Nasze podejście:

Stanowimy przedłużenie działalności Twojej firmy. Upewniamy się, że w pełni rozumiemy Twoją branżę, aby móc przewidzieć potrzeby i szybko oraz skutecznie zareagować na zmieniającą się sytuację rynkową. Dbamy o wysoką jakość działań operacyjnych i spójność w prowadzeniu naszej działalności na całym świecie poprzez ujednoczone procesy i parametry.

Dzięki systemowi kontroli i zarządzania danymi tworzymy sieć dostaw opartą na przepływie informacji.

Zintegrowane rozwiązania:

- Dotrzymanie terminu dostawy.
- Natychmiastowy dostęp do ceny całościowej (włącznie z „to-door” - dostawą do odbiorcy).
- Wczesne planowanie i organizacja opcji transportu.
- Możliwość monitorowania przesyłek „door-to-door” w czasie rzeczywistym dzięki systemowi KN Login oraz przeglądarce internetowej.
- Obsługa wyjątków oparta na zautomatyzowanych powiadomieniach i zapobiegawczej komunikacji.
- Dokładne i ujednoczone fakturowanie.

NASZE MAGAZYNY:

7 mln m²
65 krajów





Logistyka zintegrowana

Globalny sukces dzięki zintegrowanemu łańcuchowi dostaw

Dzisiejsze globalne łańcuchy dostaw stają się coraz bardziej złożone i fragmentaryczne. Rynki są niestabilne, konkurencja jest silna, a klienci są bardziej wymagający niż kiedykolwiek wcześniej. Nasi eksperci z zespołu Integrated Logistics rozwijają, wdrażają i zarządzają rozwiązaniami, które usprawniają łańcuch dostaw w myśl: to make it lean, agile and demand-driven.

KNControlTower

KN ControlTower jest to Centrum Zarządzania dedykowane dla obsługi Zintegrowanego Łańcuchem Dostaw, który dostarcza usługi logistyczne dostosowane do potrzeb klienta, głównie upraszczając złożoność łańcucha dostaw poprzez zintegrowane i kompleksowe rozwiązania.

KN ControlTower łączy nasze doświadczenie, zasoby logistyczne i innowacyjne technologie w celu zapewnienia lepszej widoczności przepływu towarów, danych i płatności. Pozwala to na optymalizację logistycznych kosztów operacyjnych, terminów realizacji i poziomu zapasów.

Logistyka projektów

Klientom zaangażowanym w projekty budowlane i duże projekty przemysłowe zapewniamy niezawodną obsługę logistyczną. Bez względu na złożoność zadania i Państwa pozycję w sieci jako – właściciel projektu, wykonawca czy dostawca – nasze dostoso-

wane usługi logistyczne sprostają Państwa potrzebom.

Dzięki temu, że nasza firma zajmuje się zarówno doradztwem, planowaniem, przygotowaniem jak i wykonywaniem usług, możemy Państwu zaoferować zintegrowane podejście zapewniające dokładną realizację planów naszych klientów, niezależnie od tego czy elementy składowe pochodzą z jednego kraju, czy też z całego świata.

Nagrody, które otrzymaliśmy w 2017 roku

Produkt Roku - KN FreightNet

Kuehne + Nagel otrzymało nagrodę Gazety Finansowej w raporcie „Najlepsze produkty dla biznesu 2017” w kategorii Transport za KN FreightNet. Produkt został doceniony przede wszystkim za możliwość efektywnej i wygodnej wyceny oraz niezawodnej rezerwacji transportu online przy doskonałej obsłudze klienta.

EBStar Competition Awards

Kuehne + Nagel Polska otrzymało nagrodę EBStars - konkursu na najlepsze aktywności w zakresie Employer Branding w Polsce. Jako jedyna firma logistyczna Kuehne + Nagel otrzymało dwie nagrody: 1. miejsce w kategorii wewnętrznych aktywności employer brandingowych oraz wyróżnienie w kategorii innowacji. Konkurs EBStars jest organizowany przez Instytut Employer Brandingu, a wręczenie nagród miało miejsce w Warszawie podczas konferencji IX HRcamp.

LOT

Kuehne + Nagel w Polsce otrzymało nagrodę Top Agent 2017 przyznaną przez linie lotnicze LOT. Linie lotnicze wyróżniły nas za najlepszą sprzedaż na nowym połączeniu do Newark w 2017 roku.

The Lifetime Achievement Award

Kuehne + Nagel Polska otrzymało nagrodę „The Lifetime Achievement Award” przyznaną przez THE WARSAW BUSINESS JOURNAL GROUP za osiągnięcia w zakresie stażu pracy, zaufanie, uzyskane wyniki i pozycję na rynku.

Dwunastego września 2017 roku Kuehne + Nagel otrzymało nagrodę „The Lifetime Achievement Award” przyznaną przez THE WARSAW BUSINESS JOURNAL GROUP za osiągnięcia w zakresie stażu pracy, zaufanie, uzyskane wyniki i pozycję na rynku.

Employer Branding Excellence Awards

Kuehne + Nagel otrzymało dwie nagrody w konkursie Employer Branding Excellence Awards 2017 w kategorii wewnętrzna kampania wizerunkowa 2017 oraz innowacja Employer Branding 2017.

Lider Bezpiecznej Pracy w Magazynie 2017

Kuehne + Nagel już kolejny rok z rzędu otrzymał prestiżowe wyróżnienie Lider Bezpiecznej Pracy w Magazynie 2017. Nagroda świadczy o naszym bezkompromisowym podejściu do kwestii bezpieczeństwa pracowników.



Spółeczna odpowiedzialność

Nasze dobre praktyki w zakresie bezpieczeństwa pracy, wsparcia społeczeństwa oraz dbałości o otaczające nas środowisko wynikają z naszych wartości.

Bezpieczeństwo naszych pracowników, społeczeństwa oraz środowiska, w którym operujemy jest kluczowym elementem naszych codziennych działań. Zarządzanie bezpieczeństwem to szeroko pojęta dziedzina, którą w Kuehne + Nagel zajmuje się dedykowany temu dział **QSHE**. Nasza strategia oparta jest na trzech filarach:



W Kuehne + Nagel dążymy do posiadania autorytetu w zarządzaniu bezpieczeństwem pracy. Nasze starania odwzorowują się w przestrzeganych przez nas standardach,

- ISO 9001 **Standardy Jakości** (organizacyjno-procesowe)
- **Bezpieczeństwo Żywności** (HACCP)
- ISO 14 001 **Zarządzanie Środowiskiem**
- PN - N ISO 18 001 (OHSAS 18001) **Bezpieczeństwo Pracy**

Nasze dobre praktyki w zakresie bezpieczeństwa pracy, wsparcia społeczeństwa oraz dbałości o otaczające nas środowisko wynikają z naszych wartości.

” Pracownicy firmy Kuehne + Nagel, jak każdej innej z branży usług logistycznych, są narażeni na czynniki szkodliwe, takie jak stres, hałas, dźwiganie. Celem programu *Bezpieczeństwo dobre dla Ciebie, dobre dla rodziny, dobre dla firmy* jest zwiększenie świadomości pracowników w zakresie BHP oraz ochrony środowiska. Firma prowadzi konferencje i warsztaty, podczas których pracownicy dzielą się dobrymi praktykami. Dzięki podjętym działaniom zmniejszyła się absencja pracownicza i liczba wypadków w pracy. Wzrosła świadomość i zaangażowanie pracowników oraz wykrywalność zagrożeń.”

Spółeczeństwo

W Kuehne + Nagel wierzymy, że równowaga między życiem zawodowym, a prywatnym pozwala naszym pracownikom na kontynuujący rozwój i samorealizację. W ramach promocji zdrowego stylu życia, dbania o środowisko i społeczności, którymi się otaczamy, każdego roku organizujemy wiele wydarzeń nawiązujących do tych sfer życia.

W 2017 roku braliśmy udział w kolejnych edycjach już wcześniej organizowanych akcji, równocześnie zapoczątkowaliśmy wiele nowych wydarzeń, które często wychodziły z bezpośredniej inicjatywy naszych pracowników.



Lokalne wsparcie

W Kuehne + Nagel chętnie dzielimy się naszą pozytywną energią, angażując się w działalność lokalną. Każdego roku obserwujemy realny wpływ naszych działań, co daje nam kontynuującą motywację do podejmowania kolejnych aktywności. W 2017 roku braliśmy udział w ogólnopolskich akcjach, jak i samodzielnie zrealizowaliśmy wiele wspólnomyślnych inicjatyw.

Świąteczne gotowanie

Kuehne + Nagel bierze udział zarówno w ogólnopolskich akcjach charytatywnych, w które angażują się pracownicy, jak i wspiera inicjatywy wychodzące bezpośrednio od nich. Ciekawe przedświąteczne spotkanie z dziećmi z jednego z Centrów Opieki i Wychowania odbyli pracownicy działu Integrated Logistics z Wrocławia. Pracownicy zorganizowali wspólne przedświąteczne gotowanie z dziećmi, podczas którego wspólnie odkrywali przepisy nawiązujące do kulinarnej tradycji Meksyku.



Dzielimy się naszym doświadczeniem

Nasza działalność społeczna to też dzielenie się wiedzą. Nie tylko w ramach współpracy z naszymi partnerami, wymiany know-how'u, ale także przekazywania naszych umiejętności i doświadczenia studentom oraz uczniom szkół średnich.

Nasi eksperci chętnie dzielą się swoim doświadczeniem prowadząc wykłady na uczelniach. Jednocześnie, często gościmy uczniów na terenie naszych magazynów. Podczas wizyt studyjnych młodzież ma unikalną możliwość zwiedzenia magazynu Kuehne + Nagel oraz wzięcia udziału w prelekcji prowadzonej przez praktyków z branży logistycznej.

Współpraca z Fundacją Dar Szpiku

Kuehne + Nagel od lat współpracuje z Fundacją Dar Szpiku. Partnerstwo opiera się na wzajemnym wsparciu.

Pracownicy Kuehne + Nagel mają możliwość poznać Prezes Fundacji – Dorotę Raczkiwicz. Regularnie uczestniczą w prelekcjach edukacyjnych z zakresu profilaktyki chorób nowotworowych krwi oraz propagowania idei pozyskiwania dawców szpiku. Dzięki bliższemu zapoznaniu z tematyką, zrealizowaliśmy wewnątrzfirmową akcję Oddaj Krew w Słusznej Sprawie.

Nasi pracownicy wykazują także osobiste zaangażowanie w działalność charytatywną, którą my z dumą wspieramy. Dzięki nim, na terenie magazynu Prologis w Chorzowie stanął krwiobus, gdzie można było oddać krew i dokonać rejestracji do bazy dawców szpiku.

Dodatkowo, korzystając z możliwości, które daje specyfika branży logistycznej, pracownicy przekazali paletę herbaty na rzecz podopiecznych fundacji. Kuehne + Nagel wspiera takie działania i jest pełne podziwu dla swoich pracowników!



Szlachetna Paczka

Pracownicy Kuehne + Nagel co roku angażują się w zbiórkę produktów przeznaczanych na rzecz potrzebujących rodzin. Prezenty zbieramy w ramach akcji Szlachetna Paczka. Nasi pracownicy często dzielą się produktami z listy potrzebnych artykułów, a coraz częściej wspólnie udają się na szlachetne zakupy. Kuehne + Nagel popiera takie inicjatywy. Cieszymy się, że nasi pracownicy angażują się w dobroczynne akcje, a jednocześnie widzimy, że takie inicjatywy dają im wiele radości i pozwalają nawiązać bliższe relacje.

Święty Mikołaj Kuehne + Nagel

Święty Mikołaj Kuehne + Nagel co roku zabiera wychowanków Domów Dziecka na bożonarodzeniowe poszukiwanie prezentów. Dzieci same dysponują przydzielanymi środkami, mogą kupić wybrany przez siebie prezent. Podczas wybierania i przymierzania, dzieciom towarzyszą zaangażowani w projekt pracownicy firmy Kuehne + Nagel. Akcja odbywa się w większości oddziałów na terenie Polski i ma charakter cykliczny. Dzieci z domów dziecka uczą się zarządzania swoimi środkami finansowymi, a pracownicy będący dobrymi „ciociami i wujkami” doradzają i wspierają ich decyzje.





Inicjatywy wewnętrzne



Sport



Konkursy



Dzieci



Święta



Dzień Zdrowia to regularna inicjatywa organizowana przez Kuehne + Nagel. W ramach tego wyjątkowego dnia, nasi pracownicy mają szansę wziąć udział w prelekcjach edukacyjnych z zakresu profilaktyki chorób nowotworowych krwi oraz propagowania idei pozyskiwania dawców szpiku. Do ich dyspozycji są także zajęcia fitness oraz warsztaty kulinarne.

Pod hasłem „Jedz zdrowo, żyj zdrowo!” zachęcamy pracowników do zdrowego żywienia.

W trosce o ich zdrowie oraz prawidłowe nawyki żywieniowe, Przemysław Ignaszewski, autor książki „VeGenerata – sposób na zdrowie: biegaj, gotuj, chudnij” i znany bloger, promujący zdrowy styl życia, poprowadził warsztaty z pracownikami. Celem spotkania było uświadomienie zagrożeń związanych z otyłością i nadwagą. Warsztaty polegały na przygotowaniu posiłków, ze zwróceniem uwagi na odpowiedni dobór składników.



Sport to zdrowie

Sport to Zdrowie! A nikt inny nie ceni go tak jak my!

Kuehne + Nagel wspiera pasje oraz hobby swoich pracowników. Już od lat organizujemy wewnątrzfirmowe turnieje piłkarskie „Kuehne + Nagel CUP”. Jednocześnie, zachęcamy naszych pracowników do udziału w zewnętrznych eventach promujących aktywność fizyczną.

Turniej Piłkarski Kuehne + Nagel CUP składa się z dwóch etapów eliminacji - państwowych i regionalnych. Co roku pracownicy z różnych lokalizacji Kuehne + Nagel w Polsce stają do walki o tytuł Mistrza Polski oraz możliwość reprezentacji Kuehne + Nagel Polska na międzynarodowej arenie. W regionalnych rozgrywkach bierze udział 17 drużyn z różnych państw. Po rozgrywkach sportowych odbywa się wspólna gala mistrzów sportu, gdzie drużyny i ich kibice wspólnie integrują się poznając przy tym kultury i zwyczaje swoich współpracowników z innych państw.

Nie zapominamy też o naszych biegaczach! Z pewnością nie przechodzą oni obojętnie okresu przygotowań do Business Run! Jako firma zachęcamy naszych pracowników do wspólnego udziału w inicjatywach sportowych!



KN ZAKRĘCENI 3
– rowerem po zdrowie



łącznie pokonaliśmy:
15,568 km



Spaliliśmy łącznie:
554,642 kalorie



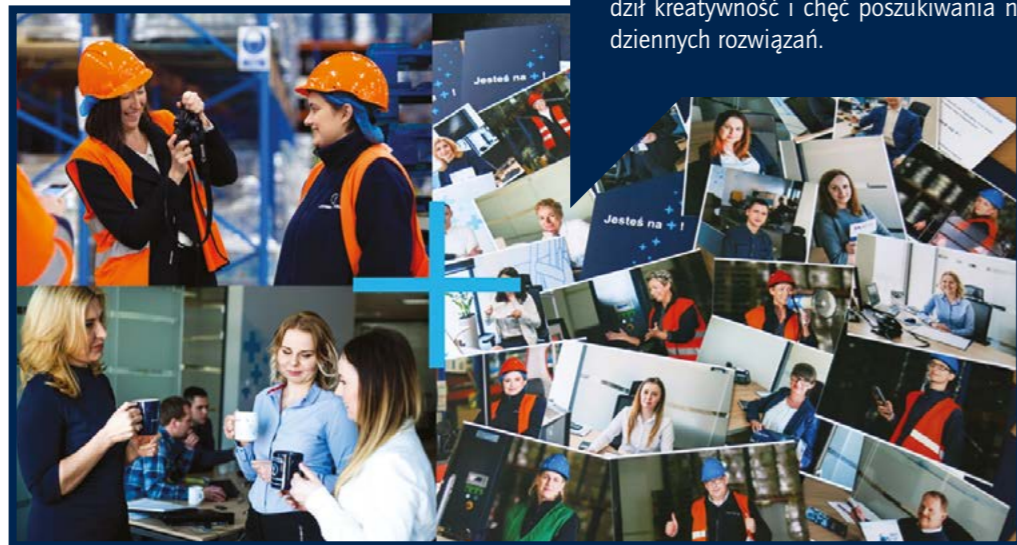
W kwietniu odbyła się już 3. edycja programu „KN Zakręcenie 3 – rowerem po zdrowie”, zorganizowana za pomocą aplikacji mobilnej Endomondo, która zliczała kilometry przebyte na rowerze od 1 kwietnia 2017 roku do 30 kwietnia 2017 roku.

2017 +

Nasi pracownicy chętnie biorą udział w organizowanych przez nas konkursach!

- **Złap + !**
- **Poranki na + !**
- **Rekomendacje na + !**
- **Różnorodność na + !**

„Złap +” to konkurs skierowany do naszych pracowników, który polega na utrwaleniu na fotografii pozytywnego elementu pracy w Kuehne + Nagel. Do konkursu dopuszczane są zarówno zdjęcia z czasu pracy, jak i z czasu wolnego. Dzięki konkursowi, pracownicy mają możliwość spojrzenia z refleksją na swoją pracę oraz zwrócenia uwagi na wartościowe dla nich elementy codziennych obowiązków. Dodatkowo, konkurs wzmocnił pozytywną energię w zespołach oraz wzbudził kreatywność i chęć poszukiwania niecodziennych rozwiązań.



Rekomendacje na + to systematycznie organizowany program przez Kuehne + Nagel. W ramach, którego organizowane są konkursy dla pracowników dotyczące promocji pracy w organizacji. Zatrudnieni zachęcają swoich znajomych do wzięcia udziału w rekrutacjach organizowanych przez Kuehne + Nagel. Jest to jeden z wielu programów działu personalnego, który angażuje i pobudza pracowników do działania. W projekcie wykorzystywane są media społecznościowe oraz nowoczesne formy komunikacji.

Poranki na + to jedna z wielu inicjatyw promujących zdrowy styl życia w Kuehne + Nagel. W ramach akcji nasi pracownicy są witani pożywnym śniadaniem, by mogli energetycznie rozpocząć dzień. Celem tej inicjatywy jest budowa zdrowych nawyków żywieniowych wśród pracowników.



Innym ciekawym projektem jest **Różnorodność na +**. To program poświęcony odnajdywaniu wśród nas różnych pasji, zainteresowań czy cech, które sprawiają, że każdy członek zespołu jest wyjątkowy.





Open Days w Kuehne + Nagel dla dzieci naszych pracowników

Są takie dni, w których regularne obowiązki w magazynach Kuehne + Nagel odchodzą w niepamięć, a miejsce na podium zajmuje zabawa! W wielu magazynach, Open Days dla dzieci to już tradycja. W niektórych lokalizacjach to nieodłączna część celebracji Dnia Dziecka, podczas gdy w innych to świetna okazja do udziału w warsztatach i konkursach w ramach projektu Bezpieczne Miejsce Pracy Moich Rodziców. Nasi mali goście mogą liczyć na gamę atrakcji. Przykładowo w oddziale w Chorzowie nawiązano współpracę z Państwową Strażą Pożarną, która na terenie magazynu zaprezentowała instruktaż udzielania pierwszej pomocy przedmedycznej oraz działania z zakresu gaszenia pożarów. Dodatkowo, zainteresowanie dzieci zdobyli także specjaliści z firmy Tonsmeier, którzy zorganizowali konkurs przybliżający tematykę segregacji odpadów i ekologii.



Każdego roku oprócz realizacji eventów dedykowanych dla naszych pracowników, angażujemy się także w lokalne, państwowe oraz międzynarodowe święta promujące zdrową, proaktywną postawę.

- Dzień wody
- Godzina dla ziemi
- Dzień zdrowia
- Dzień bez tytoniu
- Dzień Ochrony Środowiska
- Dzień Honorowego Dawcy Krwi
- Dzień Bezpiecznego Kierowcy
- Bezpieczne wakacje - Kampania Płytki wyobraźnia



Akcja pierwsza klasa z Kuehne + Nagel!

Każdego roku wspieramy wszystkich rodziców wśród naszych pracowników. Zdajemy sobie sprawę jak ogromnym obciążeniem zarówno finansowym, jak i organizacyjnym jest rozpoczęcie edukacji przez ich pociechy. Dzięki pakietowi przydatnych upominków od Kuehne + Nagel, dzieci mogą dzielnie udać się na rozpoczęcie szkoły z tornistrem KN. Dodatkowo, akcja pierwsza klasa z Kuehne + Nagel jest wyjątkowym dniem, w którym rodzice wraz z dziećmi mają możliwość wspólnego przygotowania się do nadchodzących zmian w życiu dziecka i rodziny.





Bezpieczeństwo



Magazyny

Ocena
ryzykaKalendarz
QSHE

Kuehne + Nagel to lider na rynku logistyki. Naszą pozycję zawdzięczamy wieloletniemu doświadczeniu, wykwalifikowanym ekspertom, którzy tworzą nasz globalny zespół oraz kontynuującemu rozwojowi i zaangażowaniu w realizację stojących przed nami wyzwań. Pozycja lidera wymaga od nas nie tylko znakomitej realizacji świadczonych przez nas usług, ale też dbałości o efektywną organizację poszczególnych elementów działań naszych pracowników. Dzięki naszym staraniom, już kolejny rok jeden z naszych magazynów otrzymał prestiżowe wyróżnienie Lidera Bezpiecznej Pracy w Magazynie 2017. Nagrody jak ta, świadczą o bezkompromisowym podejściu Kuehne + Nagel do kwestii bezpieczeństwa pracowników.



**WSZYSCY WYGRYWAJĄ,
CHOCIAŻ LIDER JEST
TYLKO JEDEN**

ANDRZEJ SZYMKIEWICZ



Magazyny

Naszym celem jest zapewnienie najwyższego poziomu kultury pracy w każdym magazynie Kuehne + Nagel. W ramach jego realizacji, każdy obiekt magazynowy, który otwieramy dostosowujemy do ściśle określonych standardów. Ponadto, w starszych magazynach przeprowadzamy wiele renowacji pozwalających na osiągnięcie maksymalnego poziomu bezpieczeństwa pracy.

Większość naszych magazynów cechują poniższe rozwiązania. Jednocześnie, naszym celem jest doprowadzenie do stanu, w którym wszystkie nasze obiekty magazynowe będą zgodne z tymi standardami:

Nasze magazyny:

- Posiadają naturalne oświetlenie oraz odpowiednią temperaturę.
- Już na etapie konstrukcji podłoża uwzględniamy poziom obciążenia oraz jego charakter, który może pochodzić od urządzeń do składowania, lub obsługi magazynowanych towarów.

Jednocześnie, w trosce o najwyższy poziom bezpieczeństwa, wszystkie magazyny obsługiwane przez Kuehne + Nagel posiadają aktualne przeglądy okresowe. Dodatkowo, aby zapewnić przejrzyste oraz jasne zasady poruszania się po magazynach, wszystkie oznakowania są zgodne z przepisami, zasadami ruchu drogowego i polskimi normami. Dzięki opracowanej i wdrożonej instrukcji BHP, która dotyczy organizacji transportu wewnątrzskładowego, każdy z naszych pracowników ma dostęp do zbioru wszystkich zasad ujętych w jednym dokumencie. Instrukcje i zasady te są dostępne w wewnętrznym systemie komunikacji - intranet KNet.

- Wszystkie oznakowania są zgodne z przepisami, zasadami ruchu drogowego i polskimi normami.
- Opracowana i wdrożona instrukcja BHP.

Piesi, znajdujący się na terenie wybranych obiektów magazynowych Kuehne + Nagel mogą być spokojni o własne bezpieczeństwo, dzięki specjalnie wyznaczonym dla nich ścieżkom.





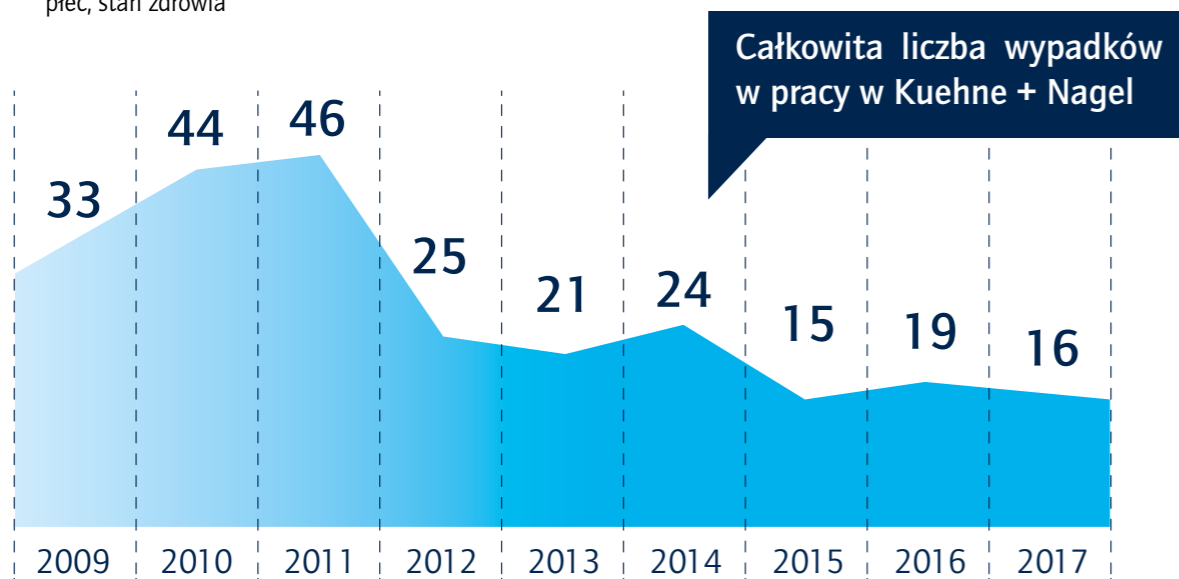
Ocena ryzyka zawodowego w Kuehne + Nagel

W celu zapewnienia możliwie najwyższego poziomu bezpieczeństwa, stosujemy metodę wskaźnikową do szacowania ryzyka na stanowiskach pracy – Risk Score. Jest to narzędzie, które jednocześnie służy poprawie warunków pracy.

Ocena ryzyka zawodowego uwzględnia:

- warunki środowiska pracy w tym: temperaturę, wilgotność, oświetlenie
- organizację pracy, w tym sposoby wykonywania pracy
- indywidualne predyspozycje pracownika : wiek, płeć, stan zdrowia

- normy dźwigania
- charakter przemieszczanego towaru oraz jego rodzaj
- niebezpieczne właściwości czynnika chemicznego
- rodzaj poziom i czas narażenia
- wartości NDS i NDN, odpowiadające średniej wartości ważonej stężenia i natężenia czynnika szkodliwego
- efekty działań zapobiegawczych



Jakie środki prewencji stosuje Kuehne + Nagel, aby zapobiec wypadkom w przyszłości?

W ramach analizy ORZ, Oceny Ryzyka Zawodowego, z uwzględnieniem rekonstrukcji zdarzenia. Następnie wprowadzamy adekwatne środki prewencyjne. Zalecenia poddawane są bieżącej analizie i weryfikacji wraz z kierownictwem.

Hierarchia stosowanych środków bezpieczeństwa w KN

- Środki techniczne eliminujące lub ograniczające zagrożenia u źródła
- Środki ochrony zbiorowej

- Środki organizacyjne i proceduralne
- Środki ochrony indywidualnej

Jednym z naszych głównych priorytetów jest działalność prewencyjna. W ramach tego celu, prowadzimy szereg działań mających na celu zwiększenie bezpieczeństwa pracy w magazynach.

Kalendarz QSHE

Aby zachęcić pracowników do naszych szkoleń w ramach doskonalenia QSHE, opracowaliśmy kalendarz akcji tematycznych, których zadaniem jest pobudzenie w pracownikach określonych działań. Każdy miesiąc to minimum jedna akcja na rzecz ochrony zdrowia lub ochrony środowiska. Przykładowo, organizujemy Miesiąc Kierowcy, Dzień Ochrony Środowiska, Dzień Zdrowia, Dzień Krwiodawcy. Pod każde

zagadnienie przygotowujemy specjalne materiały opisujące dane zagadnienie, aby później zostały one rozdystrybuowane naszym pracownikom. Dodatkowo przez cały rok trwają kampanie informacyjne wyświetlane na monitorach i telewizorach zlokalizowanych w biurach i obiektach magazynowych KN.





Bezpieczeństwo dla ciebie, dla rodziny, dla firmy

Bezpieczeństwo dobre dla ciebie, dobre dla rodziny, dobre dla firmy to wieloletnia praktyka, którą organizujemy w Kuehne + Nagel. Jest ona zorientowana na zwiększenie świadomości pracowników w zakresie BHP ze szczególnym wyróżnieniem ergonomii pracy oraz ochrony pożarowej. Pracownicy biorą udział w konferencjach i warsztatach, podczas których dzielą się ze sobą dobrymi praktykami. Dzięki wdrożeniu tego programu odnotowaliśmy spadek liczby absencji pracowników oraz ich wypadków w pracy. Jednocześnie, wzrosła świadomość i zaangażowanie pracowników oraz wykrywalność zagrożeń.



Pierwsza pomoc z użyciem defibrylatora AED

Szkolenia z Pierwszej pomocy z użyciem defibrylatora AED

W trosce o bezpieczeństwo pracowników, systematycznie organizujemy szkolenia z Pierwszej Pomocy z użyciem defibrylatora AED. Takie urządzenie nie należy do obowiązkowego wyposażenia miejsca pracy, jednak w przypadku zatrzymania krążenia niesie niezastąpioną pomoc. Dzięki zaangażowaniu pracowników jednego z naszych obiektów magazynowych, udało im się pozyskać środki z funduszu prewencyjnego Generali na zakup defibrylatora AED. To wyjątkowa inicjatywa, która zwiększyła poziom bezpieczeństwa pracowników w tym magazynie. Zachęcamy pracowników innych lokalizacji do podejmowania podobnych inicjatyw!



Safety & Health NO HARM 1

Na akcję **Safety & Health NO HARM 1** składają się szkolenia profilaktyczne - Bezpieczny magazyn oraz Miej Oczy Otwarte na Zagrożenia. Warsztaty i szkolenia odbywają się na podstawie zaprojektowanych specjalnie dla Kuehne + Nagel materiałów dydaktycznych. Jednym z przykładowych zadań dla osób biorących udział w wydarzeniu jest odnalezienie wszystkich niezgodności znajdujących się na plakacie obrazującym niebezpieczne incydenty oraz zaproponowanie adekwatnych rozwiązań eliminujących te zagrożenia.



Chroń Swój Świat

W ramach kampanii **Chroń Swój Świat**, której organizatorem jest nasz partner biznesowy, firma 3M, nasi pracownicy pokłonili się nad doborem środków ochrony indywidualnej. Zagrożenia, które możemy osobiście eliminować, a jednocześnie mamy z nimi do czynienia na co dzień, to hałas oraz pył.





Bezpieczne wakacje



Bezpieczne wakacje

W Kuehne + Nagel wierzymy, że świadomość jest pierwszym i podstawowym krokiem do podejmowania rozsądnych decyzji. Z myślą o bezpiecznym i ekologicznym wypoczynku, w okresie przedwakacyjnych oczekiwań, zorganizowaliśmy rodzinny konkurs „Bezpieczne i ekologiczne wakacje”. Wzięły w nim udział dzieci naszych pracowników. Konkurs polegał na przygotowaniu plakatów promujących bezpieczne oraz ekologiczne wakacje. Dodatkowo, wszystkim dzieciom naszych pracowników wręczyliśmy zaprojektowane przez nas broszurki, zawierające zbiór dobrych praktyk związanych z bezpiecznym i ekologicznym zachowaniem podczas wakacji.



Event Bezpiecznej Pracy na Wózkach Widłowych



Event Bezpiecznej Pracy na Wózkach Widłowych

Pracownicy Kuehne + Nagel zostali zaproszeni do udziału w szkoleniu z Bezpieczeństwa Pracy na Wózkach Widłowych. Organizatorem wydarzenia była Toyota Handling Polska Sp. z o.o. Podczas spotkania uczestnicy poznali system produkcyjny Toyota, zapoznali się z możliwymi rozwiązaniami w aspekcie zwiększenia bezpieczeństwa pracy w Kuehne + Nagel. Dodatkowo, przeszli przez szkolenie z programu ulepszającego zarządzanie flotą i Site System oraz poznali zalety bezprzewodowego systemu SpotME. Główną ideą spotkania, było zastosowanie innowacyjnych rozwiązań transportowych, równocześnie będących nowoczesnym źródłem oszczędności.



Miesiąc BHP



Jedną z regularnie organizowanych przez nas inicjatyw jest „Miesiąc BHP”. To właśnie wtedy pracownicy mogą uczestniczyć w dedykowanych im i ich bliskim szkoleniach, warsztatach oraz konkursach poruszających kwestie bezpieczeństwa i higieny pracy. Podczas tegorocznej edycji, pracownicy i ich bliscy brali udział w wielu atrakcjach:

- Opracowanie plakatu, nawiązującego do tematyki bezpieczeństwa „Bezpieczne miejsce pracy moich rodziców”
- Grze edukacyjnej „Pierwsza Pomoc”
- Spotkaniach profilaktycznych, przy których zostały wykorzystane alkogogle, mające na celu uświadomienie jak działają nasze zmysły po wypiciu alkoholu



Event Bezpieczeństwa Technicznego



Event Bezpieczeństwa Technicznego

Branża logistyczna wymaga kontynuującego doskonalenia warunków i bezpieczeństwa pracy. Najwięcej wypadków w Kuehne + Nagel dotyczy pracy na wózkach widłowych i z tego powodu powstała inicjatywa organizacji dodatkowego szkolenia w tym zakresie. We współpracy z Urzędem Dozoru Technicznego oraz firmą Toyota TMHPL, w jednym z magazynów Kuehne + Nagel przeprowadzono uzupełniające szkolenia na temat potencjalnych zagrożeń podczas pracy na wózkach jezdniowych. Podczas szkolenia przeanalizowano przykłady wypadków, aby wyeliminować podobne zagrożenia w przyszłości.





Bezpieczeństwo w Kolejce Aut Oczekujących

Warsztaty: Bezpieczeństwo w Kolejce Aut Oczekujących

Współpracując z naszymi partnerami biznesowymi, opieramy nasze relacje na wspólnym rozwoju. W ramach wymiany doświadczeń oraz wzajemnego udoskonalania działań, Żywiec Zdrój zaprosił pracowników Kuehne + Nagel do udziału w warsztatach BHP, zorientowanych na bezpieczeństwie w kolejce aut oczekujących. W oparciu o dyskusje, które przeprowadziliśmy tego dnia uzgodniliśmy, że zorientujemy nasze działania na dwa horyzonty czasowe:

1. Działanie „tu i teraz” → uniwersalne oraz łatwe w implementacji, a jednocześnie mające przynieść szybką poprawę bezpieczeństwa
2. Działanie długofalowe, → które będzie wymagać większych nakładów, dostosowania do specyficznych wymagań, jednak przyniesie też trwałe rozwiązania.

Zasady oczekiwania w kolejce



1. Zawsze zachowuj 5 metrów odstępu od poprzedniego auta.
2. Nie wykonuj manewru cofania.
3. Wyłącz silnik i użyj hamulca postojowego jeśli szacowany czas zatrzymania to 3 minuty lub dłuższy.
4. Nie opuszczaj kabiny jeśli nie jest to wymagane.
5. Zawsze używaj kamizelki odblaskowej jeśli opuszczasz kabinę.
6. Nigdy nie przebywaj pomiędzy autami będącymi w kolejce.



Świętujemy Bezpieczeństwo

Świętujemy Bezpieczeństwo

W Kuehne + Nagel wysoko stawiamy sobie cele. Bezpieczeństwo i higiena pracy to priorytet w naszej codziennej pracy. Nasze kalendarze obfitują w systematyczne szkolenia i warsztaty zorientowane na ciągłą poprawę warunków pracy. Przychodzą też takie dni, w których chcemy podziękować naszym pracownikom za ich wytrwałość oraz zaangażowanie we wspólną realizację celów. Dlatego, w każdym z naszych magazynów świętujemy okrągłą liczbę dni bez wypadku. Każdy taki event to możliwość integracji pracowników. W zależności od magazynu i ilości dni bez wypadku celebrowanie przybiera różną formę. Pracownicy chętnie angażują się w organizację takich spotkań. Świątując 500 dni bez wypadku w magazynie w Świątowie wszyscy wzięli udział we wspólnym grillowaniu. W tym roku świętowaliśmy także 1200 dni bez wypadku w Gądkach oraz 1000 dni bez wypadku w Piotrkowie Trybunalskim i w Chorzowie.



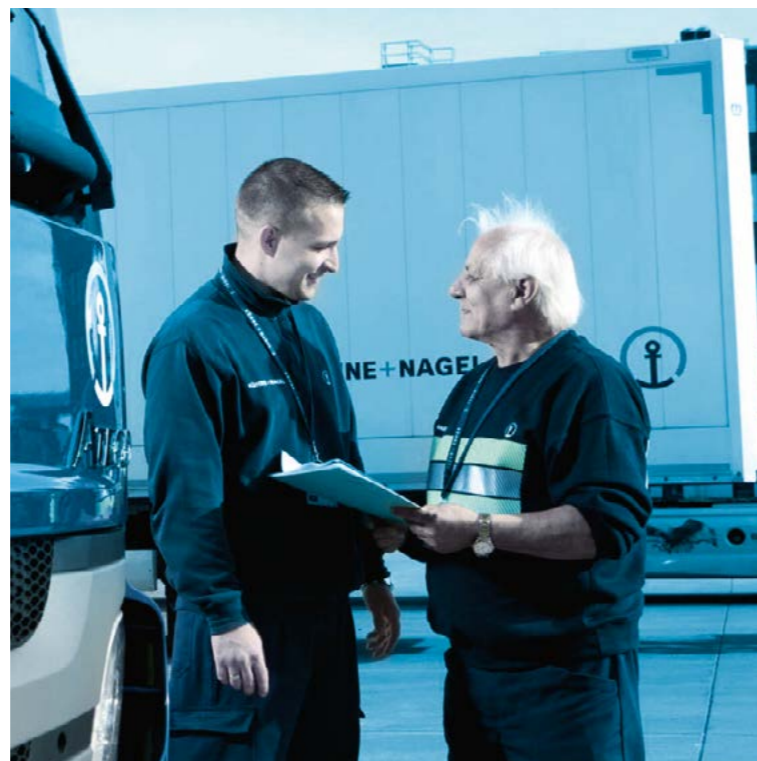
Zero Wypadków



Zero Wypadków

Program prewencji wypadkowej „Zero Wypadków” wdrożony przez Kuehne + Nagel to system zgłaszania i reagowania na sytuacje potencjalnie niebezpieczne w ramach przeprowadzania audytów behawioralnych przez pracowników oraz analiz występujących zagrożeń.

Pracownicy Kuehne + Nagel mają też możliwość zgłaszania oraz proponowania rozwiązań ograniczających lub eliminujących zagrożenia poprzez skrzynkę sugestii.



Akcja Ewakuacja

Akcja Ewakuacja

Celem inicjatywy jest rozwijanie wśród pracowników umiejętności rozwiązywania problemów i szukania rozwiązań w trudnych sytuacjach. Szkolenia są przeprowadzane w oparciu o ewakuację z elementami symulacji pożarów i wycieków chemicznych.



Działania na rzecz zwiększenia poziomu bezpieczeństwa w Kuehne + Nagel są nagradzane zarówno na poziomie zbiorczym, jak w przypadku świętowania dni bez wypadku, ale przybierają one także formę indywidualną. Cyklicznie nagradzamy naszych pracowników poprzez wyróżnianie tych najbardziej zaangażowanych w promocję bezpieczeństwa.



Środowisko



Świadoma
emisja CO²



KNGreen

Środowisko to integralna część systemu QSHE, który stanowi wzór zarządzania jakością, bezpieczeństwem, zdrowiem i środowiskiem w strukturze Kuehne + Nagel. W naszej firmie specjalnie dedykowany tym zagadnieniom dział QSHE zobowiązuje się do zarządzania działaniami firmy w sposób, który przyczynia się do zrównoważonego rozwoju.

Nasze działania opieramy o programy promowane przez globalną sieć Kuehne + Nagel oraz zaangażowanie w lokalne, krajowe i międzynarodowe święta związane z równoważnym rozwojem, jak i indywidualne inicjatywy, które bezpośrednio wychodzą od naszych pracowników. Nasze działania mierzymy i raportujemy zgodnie z międzynarodowymi standardami.

Narzędzie raportujące GFCC, Global Facilities Carbon Calculator, wykorzystywane w Kuehne + Nagel na skalę globalną, pozwala na uzyskanie danych dotyczących zużycia energii, paliw czy wody, a także odpadów czy poziomu recyklingu. Każdy region może analizować dane z całego roku oraz określić priorytety działania na rzecz zmniejszenia zużycia surowców czy mediów.

- GFCC wspiera monitorowanie i osiągnięcie globalnych celów środowiskowych
- Wskazuje na priorytety działania poprzez identyfikację i pomiar źródeł emisji
- Umożliwia porównanie ze sobą podobnych oddziaływań
- Zawiera doskonałe narzędzia raportujące

W ramach wewnętrznej inicjatywy KNGreen w naszym wewnętrznym systemie internetowym – Knet, cyklicznie pojawiają się informacje i ciekawostki z zakresu tematyki ochrony środowiska. To jeden z nowoczesnych środków komunikacji, które stosujemy w celu promocji działań w zgodzie ze środowiskiem naturalnym.

Aktualnie, zachęcamy naszych pracowników do:



Używania toreb wielokrotnego użytku, w celu zmniejszenia ilości śmieci w morzach



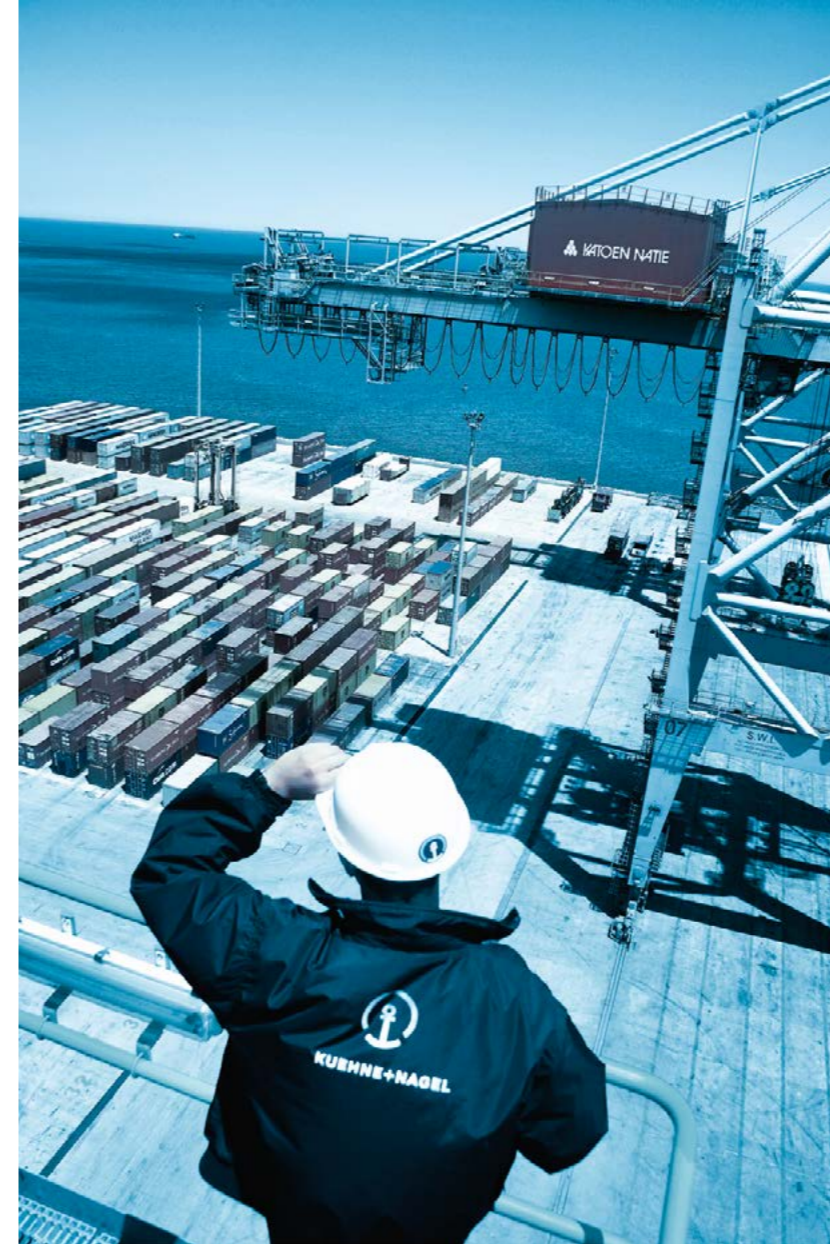
Gospodarki Odpadami



Świadomego recyklingu baterii



Jedna bateria z zegarka elektronicznego jest w stanie skażać 1 m³ gleby oraz zatruć 400l wody!



Świadoma emisja CO²

Kuehne + Nagel rozszerzyło ofertę z zakresu zrównoważonego rozwoju o usługi frachtu morskiego na cały świat: od maja 2017 r. na każdej fakturze podana jest informacja o całkowitej ilości CO² wyemitowanego podczas transportu morskiego, co pozwala wysyłającym określić ich ślad węglowy pozostawiony przez operacje transportu.

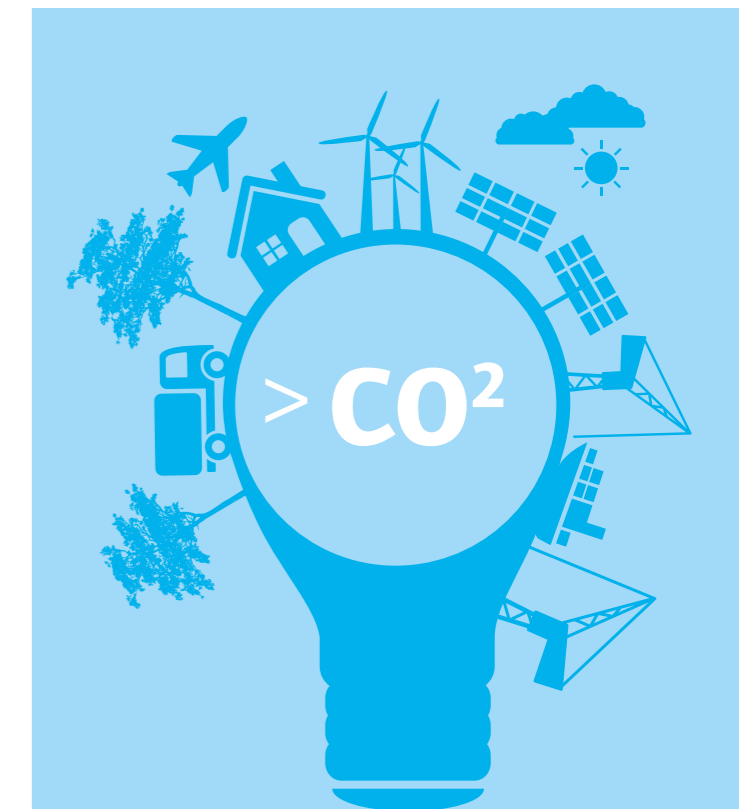
Dzięki tej inicjatywie klienci Kuehne + Nagel mogą usprawnić proces analizy, sprawozdawczości i zarządzania w zakresie emisji CO², będącej wynikiem działania łańcucha transportu, i tym samym długofalowo ograniczyć swoje oddziaływanie na środowisko.

Do obliczenia danych dotyczących emisji CO² na fakturze Kuehne + Nagel wykorzystuje dane ze swojego dostępnego online kalkulatora GSCC (Global Seafreight Carbon Calculator), udostępniając w ten sposób od razu informacje o emisji CO², SO_x i NO_x dla dostawy całokontenerowej i drobnicowej door-to-door. Dane dotyczące emisji dla transportu całokontenerowego od portu do portu są zestawiane przez grupę roboczą Clean Cargo, której członkowie obsługują

87% światowego transportu kontenerowego, licząc na podstawie rzeczywistego zużycia paliwa przez każdą jednostkę, szlaku handlowego, nominalnego rozmiaru jednostki i przebytego dystansu.

Zamieszczenie informacji o emisji CO² na fakturze wzbogaca funkcjonalność istniejącego już kalkulatora i jest częścią rozwijanego przez Kuehne + Nagel programu zarządzania emisją węgla, którego zadanie polega na obliczaniu śladu węglowego całego łańcucha dostaw klienta, w tym magazynowania i dystrybucji. Program obejmuje Globalny kalkulator emisji węgla przez transport (Global Transport Carbon Calculator, GTCC) połączony z narzędziem do śledzenia przesyłki KNLogin i tym samym monitorowania przez Internet emisji CO² przez transport morki, lotniczy i drogowy. GTCC nie tylko pokazuje emisję dwutlenku węgla, lecz także sugeruje możliwe sposoby jej ograniczenia.

Kuehne + Nagel jest aktywnym członkiem Grupy roboczej Clean Cargo (CCWG) i wspiera jej cele ograniczenia wpływu transportu globalnego na środowisko i prowadzenia działań logistycznych w sposób przyjazny środowisku. Kalkulatory emisji węgla stosowane przez spółkę spełniają wymogi europejskiej normy EN16258, działają zgodnie z metodologią CCWG i metodą EcoTransIT World.





KNGreen

Misją programu KNGreen jest implementacja prawdziwych zmian, dzięki którym zmniejszymy wpływ naszej działalności na środowisko naturalne, przy jednoczesnym utrzymaniu efektywności i konkurencyjności naszej firmy.

Inspirując się globalną polityką środowiskową Kuehne + Nagel, chcemy kontynuować redukcję zużycia zasobów naturalnych. Wspólnie dążymy do bycia pionierami w działaniu zgodnie z poniższymi inicjatywami i dobrymi praktykami.

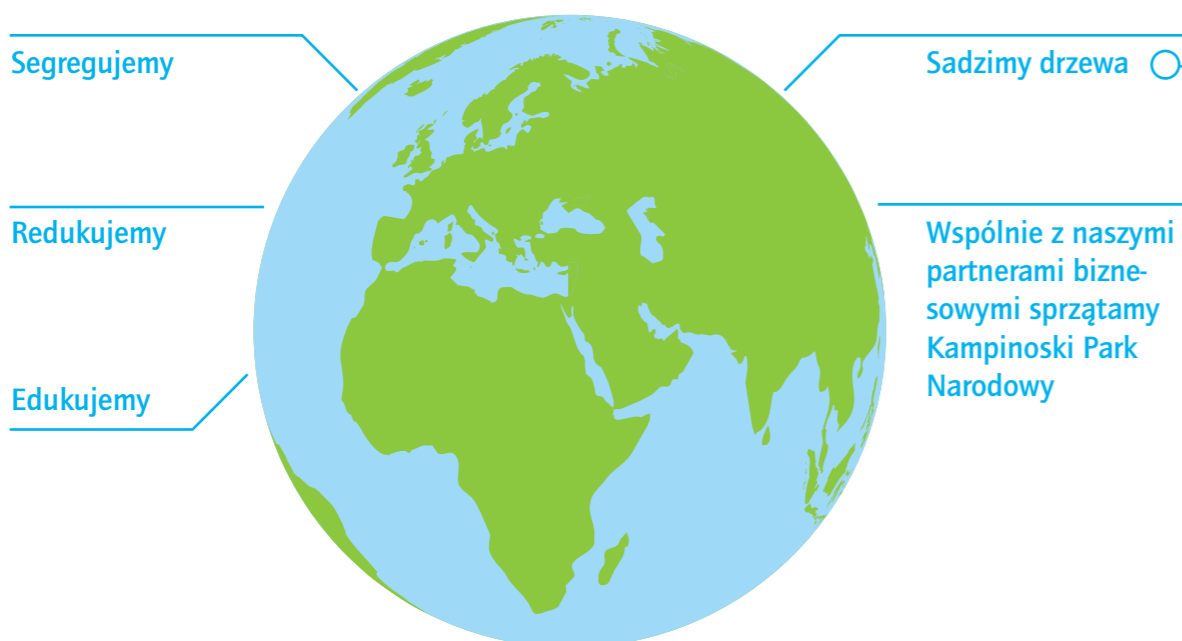
KN GREEN w Polsce to zobowiązanie do poniższych działań:

- Kwartalne raporty z GFCC Raportowanie do Urzędu Marszałkowskiego informacji dotyczących poziomu emisji zanieczyszczeń, odpadów oraz Krajowy Ośrodek Bilansowania i Zarządzania Emisją

- KN zostało zarejestrowane w Centralnym Rejestrze Operatorów Urządzeń i Systemów Ochrony Przeciwpożarowej - Instytut Chemii Przemysłowej

- Promowanie dobrych praktyk w pracy

Pośród programów, w które chętnie angażujemy się jako część globalnego zespołu Kuehne + Nagel, nasi pracownicy wychodzą z własnymi inicjatywami, które wspierają lokalną działalność środowiskową. Przykładowo, udział w III Festynie Ekologicznym w Kórniku oraz zapewnienie wsparcia w ramach sponsoringu organizacji festynu. Kuehne + Nagel należy do grupy sponsorów festynu oraz aktywnie uczestniczy w wydarzeniu. Podczas edycji zorganizowanej w 2017 roku pracownicy działu QSHE pokazywali mieszkańcom Kórnika jak prawidłowo segregować śmieci. Dodatkowo, przygotowali konkurs dla dzieci o tematyce nawiązującej do ochrony środowiska.



Łącznie udało nam się posadzić 2000 drzew!



Z okazji Dnia Ochrony Środowiska nasi pracownicy oraz partnerzy biznesowi zaangażowali się w zorganizowaną przez nas inicjatywę sadzenia drzew w Kampinoskim Parku Narodowym. Uczestnicy akcji wzięli

udział w prelekcji edukacyjnej oraz zapoznali się z instruktażem sadzenia drzew. W wydarzeniu wzięli udział także przedstawiciele firm Danone, Żywiec Zdrój, Toyota oraz Enersis.



enersis

Pośród naszych pracowników zawiązał się „Green Team”. To zespół pracowników Kuehne + Nagel, których łączy wspólna wartość - nie godzą się na degradację środowiska. Dobrowolnie zgłosili się do programu, aby aktywnie uczestniczyć w działaniach zmierzających do zmniejszenia negatywnego wpływu na środowisko naturalne.

Environment Champion to odpowiednik pozycji Koordynatora Zespołu. W skład zespołu wchodzi pracownicy Kuehne + Nagel, którzy na co dzień znajdują się w różnych lokalizacjach firmy.

Environment Champion Program to dobrowolne zobowiązanie Kuehne + Nagel, które wyszło z bezpośredniej inicjatywy naszych pracowników. Celem programu jest rozwój praktyk oraz technologii naszej firmy, przeznaczonych do zmniejszenia negatywnego wpływu na środowisko naturalne w pełnym zakresie działalności. Nasza strategia oraz podejmowane

w przyszłości decyzje będą oparte o pro-ekologiczną metodologię.

Cele programu Environment Champion:

- Zwiększenie świadomości pracowników w zakresie zagadnień środowiskowych
- Redukcja Emisji CO² wynikająca z zużycia energii, wody, gazu oraz wytwarzania odpadów
- Wdrożenie Polityki Środowiskowej Kuehne + Nagel
- Publikacja comiesięcznych raportów GFCC

Ambasadorzy programu udzielają porad i informacji, a także prowadzą badania w zakresie ochrony środowiska. Obecnie, na całym świecie mamy około 600 Environment Champions Kuehne + Nagel, którzy stanowią kluczową rolę w redukcji emisji CO² do środowiska.



Etyka i Compliance

Spełnienie wszystkich regulacji prawnych oraz naszych wewnętrznych regulacji korporacyjnych, jak i stosowanie się do ogólnie obowiązujących standardów jest podstawowym elementem naszej działalności. Jesteśmy przekonani, że wprowadzenie wszechstronnego zbioru zasad etycznych oraz programów z zakresu compliance leży w obowiązku naszych liderów. To oni są odpowiedzialni za kształcenie priorytetów w firmie oraz powinni osobiście ukierunkowywać kulturę Kuehne + Nagel. Jako firma, oczekujemy od naszych liderów, by wcielali kulturę zgodności w ich działania.

Program Etyki i Zgodności

Wszystkie podejmowane przez nas działania muszą opierać się o najwyższe standardy etyczne oraz prawne. Uwzględnienie uczciwości jako kluczowego elementu naszych działań jest konieczne byśmy mogli wzbudzać poczucie zaufania wśród naszych wszystkich interesariuszy oraz by spełnić nasze zobowiązanie dotyczące bycia niezawodnym oraz odnoszącym sukcesy partnerem.

Program Etyki i Zgodności Kuehne + Nagel stanowi dla nas dokument najwyższej wagi. Zapewnia on wskazówki oraz środki działania dla wszystkich człon-

ków grupy Kuehne + Nagel oraz każdego z ich partnerów biznesowych bez względu na pełnione przez nich funkcje, ich położenie oraz zakres działalności.

Kodeks Postępowania

Kodeks postępowania Kuehne + Nagel, który został wydany przez Przewodniczącego Zarządu Kuehne + Nagel, który jednocześnie pełni funkcję Prezesa Kuehne + Nagel, stanowi podstawę na której zbudowano Program Etyki i Zgodności. Kodeks postępowania ustanawia ogólne zasady dotyczące działań podejmowanych przez członków grupy Kuehne + Nagel. Procedury te uwzględniają także zabronione działania oraz dostarczają wytyczne dotyczące poszczególnych działań. Kodeks postępowania musi być stosowany konsekwentnie i nieprzerwanie. Jego treść wykracza poza regulacje prawne i jest filarem standaryzacji uczciwych działań pośród wszystkich członków grupy Kuehne + Nagel.

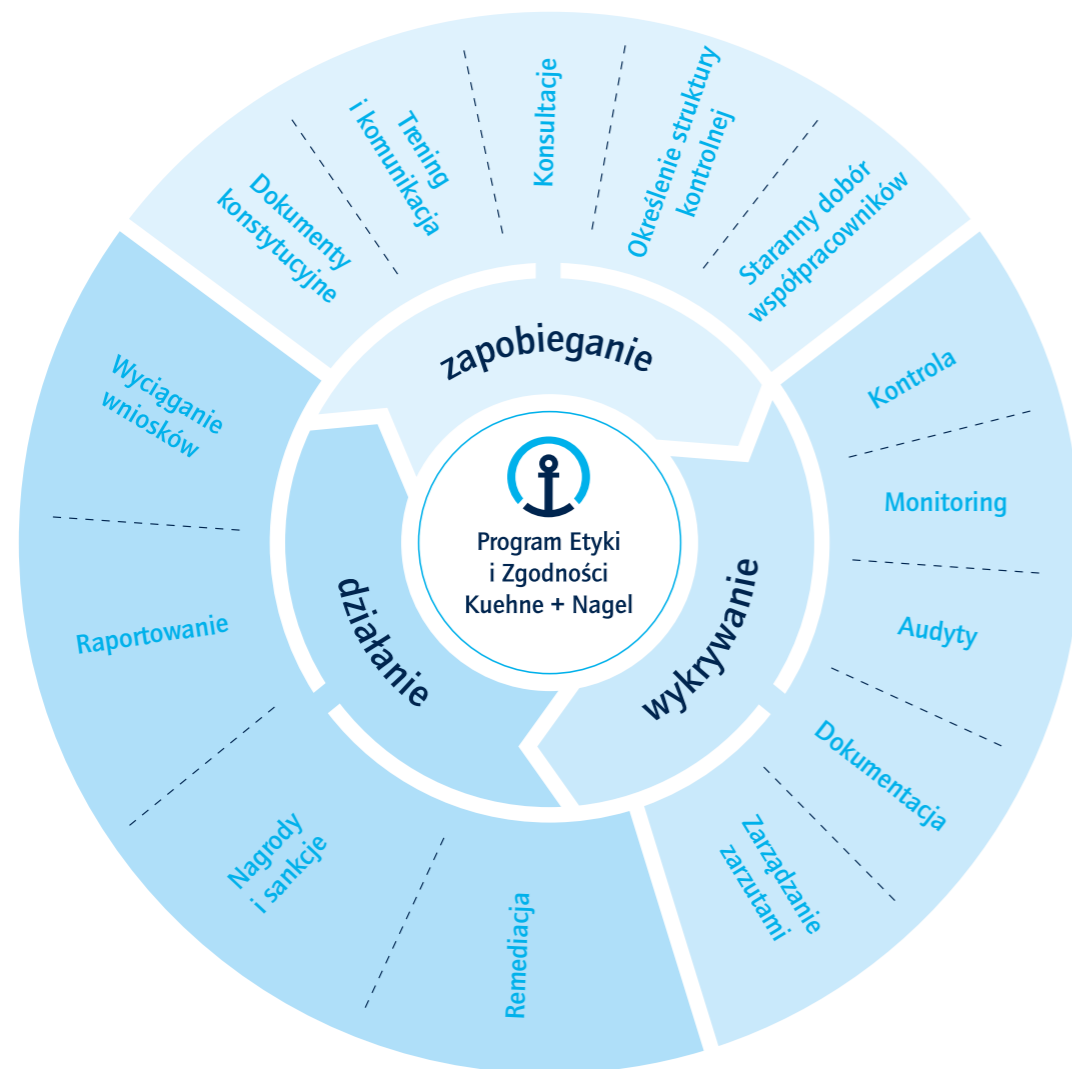
Od każdego z członków Kuehne + Nagel oczekuje się zaangażowania w propagowanie zasad wchodzących w skład Kodeksu Postępowania Kuehne + Nagel pośród wszystkich jednostek będących w ich sferze wpływów. Członkowie grupy Kuehne + Nagel co roku są proszeni o potwierdzenie otrzymania, zapoznania się oraz zrozumienia Kodeksu Postępowania Kuehne + Nagel.

Uzupełnieniem Kodeksu Postępowania są dodatkowe, wewnętrzne zasady i wytyczne. Treść ma-

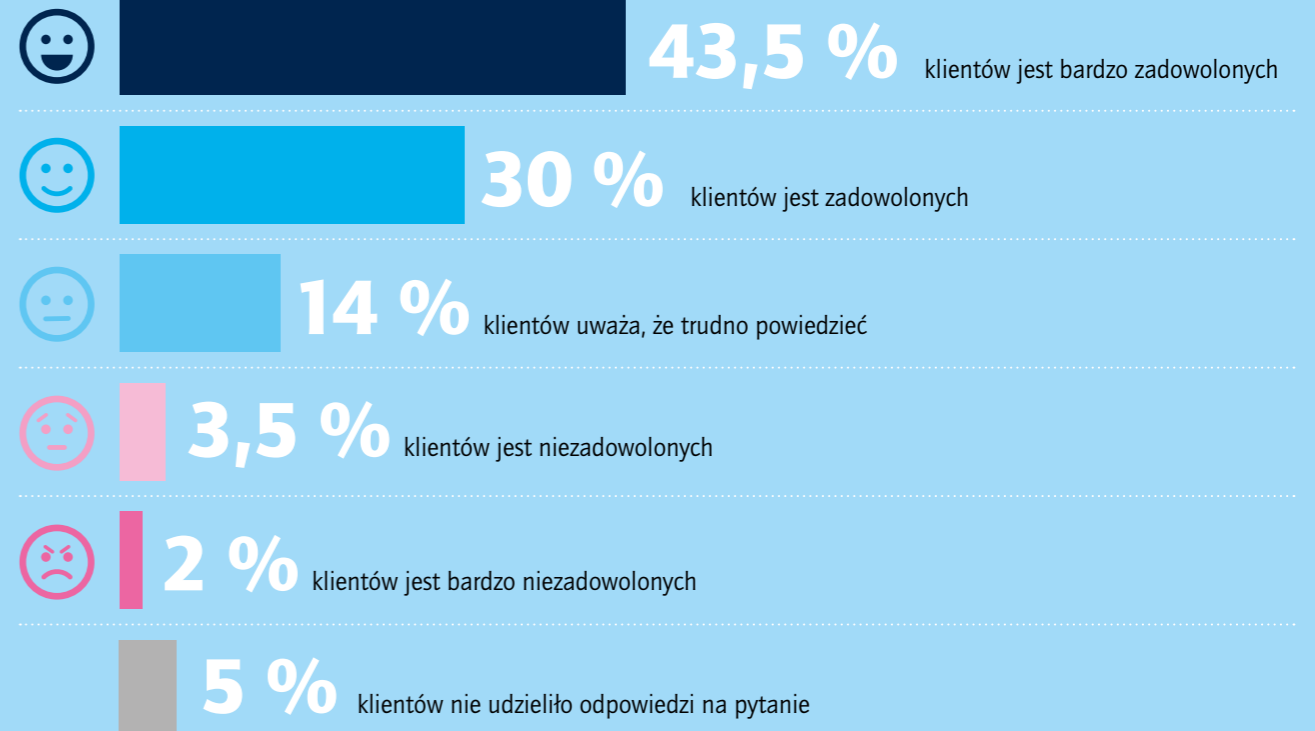
teriałów uzupełniających nawiązuje do właściwych podtematów z zakresu zgodności oraz stanowi wskazówki dla działań każdego członka grupy Kuehne + Nagel. Tematy, które zostały w nich ujęte obejmują Prawo Konkurencji, Korupcję, Konflikt Interesów oraz Podarunki i Gościnność.

Orientacja na potrzeby Klienta

Kuehne + Nagel konsekwentnie wdraża projekty mające na celu wyprzedzanie potrzeb naszych Klientów. Nasze działania są nieodłącznym elementem realizacji założeń zgodnych z naszą misją. Jako niezawodny partner, chcemy dostarczać jakość oraz doskonałość operacyjną, która stanowi rozszerzenie działalności naszych Klientów. Nieprzerwana analiza wartości dostarczanych przez nas usług jest podstawowym elementem pozwalającym nam na rozwój i poprawę. W 2017 roku udostępniliśmy na naszej stronie internetowej Feedback Form, będący dostępną w każdej chwili ankietą satysfakcji Klienta. Jest to narzędzie dedykowane naszym Klientom, poprzez które mogą podzielić się z nami swoim doświadczeniem ze współpracy z Kuehne + Nagel. Nasze działania w tym zakresie poszerzyliśmy także o komunikację w przypadku pierwszego zrealizowanego przez nas zlecenie dla nowego partnera. Każdy taki Klient będzie przez nas zachęcany do wyrażenia swojej opinii odnośnie serwisu zrealizowanego przez Kuehne + Nagel.



W jakim stopniu jest Pan/Pani zadowolona ze współpracy z Kuehne + Nagel?



Tabele GRI

Wskaźnik GRI	Opis wskaźnika	Lokalizacja nawiązania do wskaźnika
Profil organizacji		
G4-1	Oświadczenie Prezesa Kuehne + Nagel w Polsce	3
G4-3	Nazwa organizacji	tylnia okładka
G4-4	Podstawowe marki, produkty i usługi	12
G4-5	Lokalizacja siedziby głównej organizacji	tylnia okładka
G4-6	Liczba krajów, w których działa organizacja oraz ich lokalizacje	4
G4-7	Charakter własności oraz forma prawna	10, tylnia okładka
G4-8	Rynki obsługiwane przez organizację	4
G4-9	Skala organizacji	4
G4-12	Informacje dotyczące łańcucha dostaw organizacji	10
Zaangażowanie w inicjatywy zewnętrzne		
G4-14	Środki prewencji	31
G4-15	Lokalne wsparcie, środowisko	22, 40
G4-16	Organizacje, do których należymy	10
G4-17	Odniesienie do publicznie dostępnego skonsolidowanego sprawozdania finansowego	tylnia okładka
G4-18		
G4-19	Istotne aspekty zidentyfikowane w procesie definiowania treści i raportu	11
G4-20	Opis istotnych aspektów wewnątrz organizacji	11
G4-21	Opis istotnych aspektów na zewnątrz organizacji	11
G4-22	Nie dotyczy, ten dokument jest naszym pierwszym raportem CSR	
G4-23	Nie dotyczy, ten dokument jest naszym pierwszym raportem CSR	
Zaangażowanie interesariuszy		
G4-24	Lista grup interesariuszy zaangażowanych w organizację	10
G4-25	Podstawy identyfikacji i selekcji zaangażowanych grup interesariuszy.	10
G4-26	Podejście organizacji do angażowania interesariuszy	10
G4-27	Kluczowe kwestie i zagadnienia poruszone przez interesariuszy w procesach zaangażowania interesariuszy	10

Profil raportu		
G4-28	Okres objęty raportowaniem - Rok kalendarzowy 2017	
G4-29	Nie dotyczy, ten dokument jest naszym pierwszym raportem CSR	
G4-30	Cykl Raportowania - roczny	
G4-31	Osoba kontaktowa w sprawie raportu i jego treści	tylnia okładka
Indeks treści GRI		
G4-32	Indeks treści GRI	Tabele GRI
G4-33	Zewnętrzna weryfikacja raportu	Raport nie został poddany zewnętrznej weryfikacji, jednak został on przygotowany z największą starannością oraz obowiązaniem do podawania tylko prawdziwych danych i informacji
G4-35	Delegowania władzy pracownikom niższego szczebla	23
G4-36	Osoby odpowiedzialne za zagadnienia ekonomiczne, środowiskowe i społeczne	20, tylnia okładka
Etyka i rzetelność		
G4-56	Wartości organizacji, zasady, standrady, normy	6, 20, 44
Standardowe informacje szczegółowe		
G4- DMA	Społeczna odpowiedzialność	20
	Pracownicy i społeczeństwo	21
	Lokalne wsparcie	22
	Bezpieczeństwo	30
	Środowisko	40
	Etyka i compliance	44
	Pracownicy i społeczeństwo	17
	Lokalne wsparcie	18
	Bezpieczeństwo	26
	Środowisko	36
	Etyka i compliance	40

Tabele GRI

Wskaźnik GRI	Opis wskaźnika	Lokalizacja nawiązania do wskaźnika
Środowisko		
Energia		
G4- EC 1	Bezpośrednia wartość ekonomiczna wytworzona i podzielona	
G4- EN 3	Zużycie energii przez organizację	
G4- EN 5	Intensywność zużycia energii	
G4- EN 7	Zmniejszenie wymagań energetycznych produktów i usług	
Woda		
G4- EN 8	Całkowity pobór wody według źródła	Global Kuehne + Nagel Sustainability Report 2016
G4- EN 10	Procent oraz całkowita objętość wody przetwarzanej i ponownie wykorzystanej	
Emisje		
G4- EN 15	Bezpośrednie emisje gazów cieplarnianych (Zakres 1)	
G4- EN 16	Pośrednie emisje gazów cieplarnianych (Zakres 2)	
G4- EN 18	Intensywność emisji gazów cieplarnianych	
Ścieki i odpady		
G4- EN 23	Całkowita waga odpadów	
G4- EN 24	Łączna liczba i objętość istotnych wycieków	
Bezpieczeństwo i higiena pracy		
G4- LA 6	Rodzaje urazów oraz wskaźnik urazów	32
Ocena dostawcy pod kątem praktyk zatrudniania		
G4- LA 14	Procent nowych dostawców, którzy zostali dobrani pod kątem spełnienia kryteriów praktyk zatrudniania	45
G4- HR 10	Procent nowych dostawców, którzy zostali dobrani pod kątem spełnienia kryteriów w zakresie poszanowania praw człowieka	45
Znakowanie produktów i usług		
G4- PR 5	Wyniki badań pomiaru satysfakcji klienta	45

Zachęcamy do zapoznania się z treścią **globalnego raportu** Grupy Kuehne + Nagel, który jest źródłem szczegółowych informacji dotyczących operacji grupy Kuehne + Nagel. Znajdą w nim Państwo między innymi dane dotyczące zużycia energii elektrycznej i poboru wody, wielkości wydzielanej emisji gazów cieplarnianych, objętości wycieków oraz wagi odpadów produkowanych przez organizację.



https://annual-report.kuehne-nagel.com/fileadmin/user_upload/Sustainability_2016/NEU_Sustainability_Report_2016/Web-PDF/KN_Sustainability_Report-2016_lowres.pdf

Osoba odpowiedzialna za przygotowanie raportu

Magdalena Kraszewska

Marketing & Communication Manager

mail: Magdalena.Kraszewska@kuehne-nagel.com

Telefon: +48 604281017

Osoba odpowiedzialna za działalności CSR

Patrycja Ratajczak

Health & Safety Specialist

mail: Patrycja.Ratajczak@kuehne-nagel.com

Telefon: +48 660 754 685

Kuehne + Nagel Sp. z o.o.

Ul. Krakowiaków 34

02-255 Warszawa

www.kuehne-nagel.pl

KUEHNE+NAGEL

